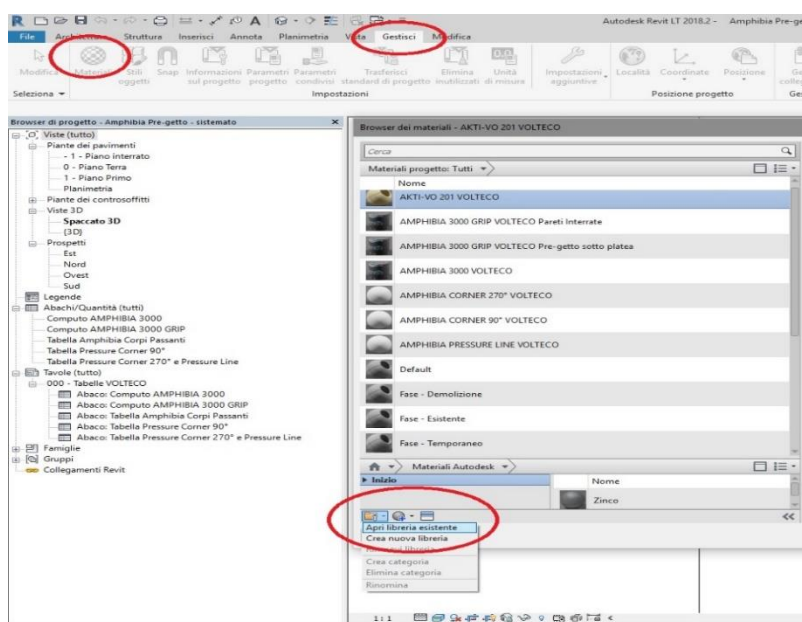


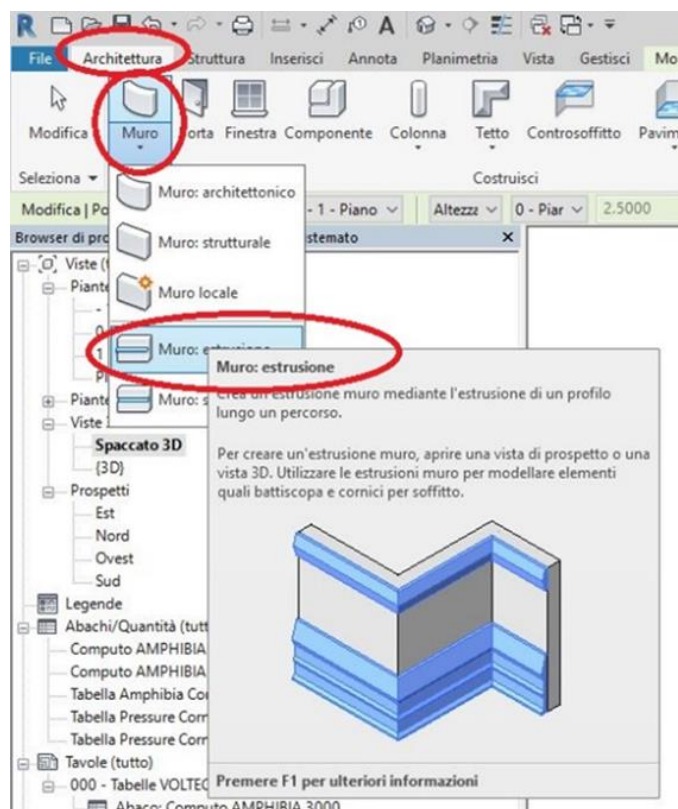
Rappresentazione grafica rilasciata a scopo esemplificativo, riferita esclusivamente alla posa delle tecnologie Volteco, da sottoporre all'approvazione ed alla contestualizzazione del Progettista e/o della Direzione Lavori per ogni elemento architettonico/tecnico in funzione delle specifiche esigenze progettuali, di cantiere. Per ogni ulteriore dettaglio sui singoli prodotti citati e per la loro applicazione si dovrà fare riferimento alla relative schede tecniche che si richiamano quali parti integranti della presente, scaricabili inoltre gratuitamente sul nostro sito internet (www.volteco.com).

Istruzioni operative:

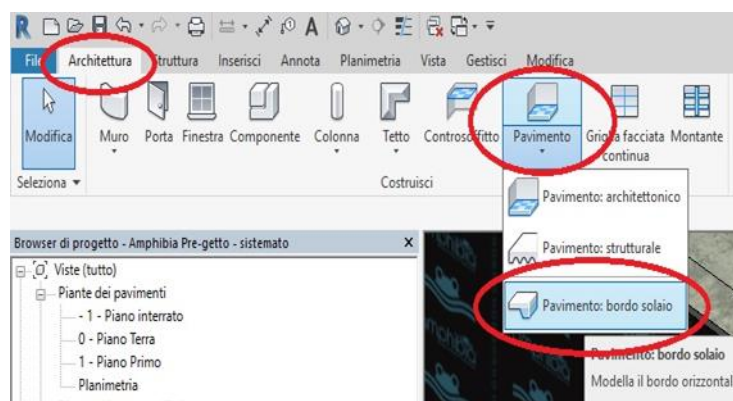
1. **Caricare libreria materiali** denominata "Tecnologie Volteco" avente estensione .adsklib.



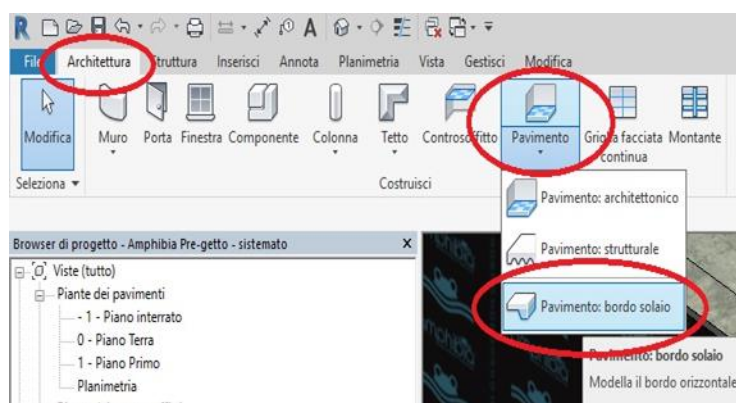
2. **AQUASCUD JOIN** va posizionato ai piedi della parete in raccordo con la superficie orizzontale. Per l'uso dello strumento utilizzare il comando "MURO: ESTRUSIONE" selezionando successivamente le pareti su cui attaccare l'elemento.



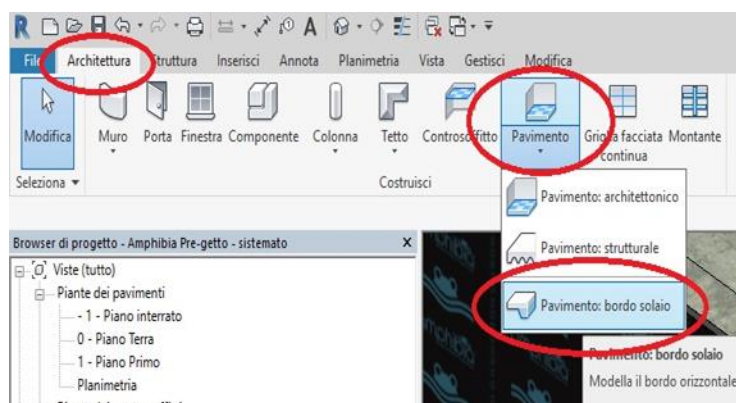
3. **AQUASCUD JOIN BT** va posizionato sui bordi della soglia in marmo. Per l'uso dello strumento utilizzare il comando "PAVIMENTO: BORDO SOLAIO" selezionando successivamente il contorno su cui attaccare l'elemento.



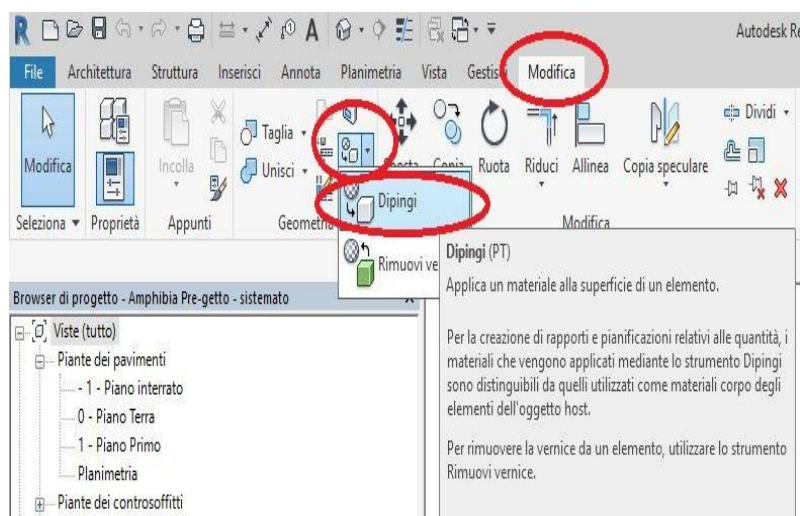
4. **GARVO 3 e 5** va posizionato sui giunti di frazionamento e/o strutturali. Per l'uso dello strumento utilizzare il comando "PAVIMENTO: BORDO SOLAIO" selezionando successivamente il contorno su cui attaccare l'elemento. In abaco "tabella profilo drenante e coprigiunti" nella voce "% sfrido" inserire il valore 3%.



5. **AQUASCUD LINE** va posizionato sui bordi del terrazzo. Per l'uso dello strumento utilizzare il comando "PAVIMENTO: BORDO SOLAIO" selezionando successivamente il contorno su cui attaccare l'elemento. In abaco "tabella profilo drenante" nella voce "% sfrido" inserire il valore 3%.



6. **AQUASCUD 420** va posizionato sulle superficie orizzontale del massetto. Per l'uso dello strumento utilizzare il comando "DIPINGI" di Revit selezionando correttamente le facce del modello a cui applicare il materiale.



N.B.: I sistemi impermeabilizzanti dovranno essere applicati in orizzontale e verticale senza soluzione di continuità a protezione di tutti gli ambiti interessati fino alla quota del piano di campagna, realizzando detta continuità anche con gli altri sistemi impermeabilizzanti, presenti o da installare, al fine di evitare qualsiasi eventuale fenomeno di infiltrazione; allo stesso scopo tutte le riprese di getto, i giunti, le fessurazioni, i corpi passanti e quant'altro dovesse interferire con l'impermeabilizzazione dovrà essere sigillato con idonei sistemi Volteco. Tutte le strutture interessate dall'intervento dovranno essere massive, in cemento armato (od opportunamente regolarizzate con idonea malta Volteco armata con rete Volteco, metallica, inox o zincata, tassellata) e verificate idonee a sostenere le spinte idrauliche oltre che ovviamente gli altri carichi cui saranno soggette.